

VISITE AU MUSEE D'HISTOIRE NATUREL DE PARIS



MUSÉUM
NATIONAL D'HISTOIRE NATURELLE

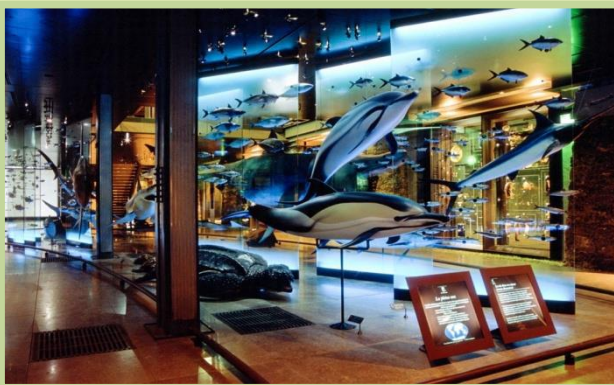
Lycée du Dauphinée, Boulevard Remy-Roure, 26103, Romans6Sur-Isère

En route pour le musée

Les lycéens de la section Technico commercial de deuxième année se sont rendus pour un voyage à Paris et sont passés par la grande galerie de l'évolution.

Située dans le jardin des plantes, cœur historique du muséum national d'histoire naturelle, la grande galerie de l'évolution a aujourd'hui 20 ans. Inaugurée en 1889 sous le nom de galerie de zoologie, quelques mois après la tour Eiffel, ce brillant et spectaculaire témoignage de l'architecture métallique bénéficie toujours autant de l'affection du public.

Comme des enfants



Nous avons pu découvrir 7 000 spécimens exposés dont :

- 3 000 exposés dans la seule nef.
- 2 700 arthropodes (crustacés, insectes et arachnides)



Le musée est découpé en trois grands temps. Le premier, met en scène l'étonnante diversité du monde vivant actuel, peuplée d'animaux impressionnants comme l'éléphant ou la girafe.

C'est ensuite la place de l'Homme et son rôle dans cette évolution qui sont abordés.

La bouleversante salle des espèces menacées et disparues rappelle la fragilité de la biodiversité.

Tout cela dans une atmosphère particulière, fraîche et peu éclairée.

De plus tout au long de cette visite nous avons pu nous arrêter pour écouter puis regarder le jeu autour de nous du son et lumière qui rythme la visite.

Nous étions tous en admiration devant la structure du bâtiment qui accueille ce musée.

Nous sommes tous repartis, ravis de cette visite avec un sentiment d'émerveillement.

